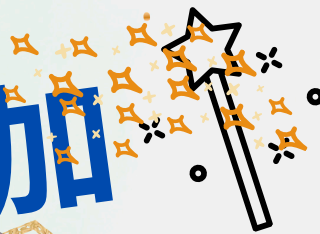




親子で参加



結婚相談会

参加無料・年齢制限なし

親御さん・ご本人どちらかだけの参加もOK



令和8年

5月24日 (日)

10:00~15:00まで

沼津市日の出町1-15

サンウェルめまづ2階 中会議室

子の将来が不安な親御さん。

自分に自信のないご本人。

親子で協力して素敵な出会いを引き寄せよう!!

お問い合わせ

お申込は電話かフォームにて

5月8日より応募できます。



(福)沼津市社会福祉協議会

直通携帯電話：080-8493-7220

電話：055-922-1500



結婚相談 特別登録会

男女でボードゲーム

お話が苦手でも自然と盛り上がります！
相談員もサポートします！

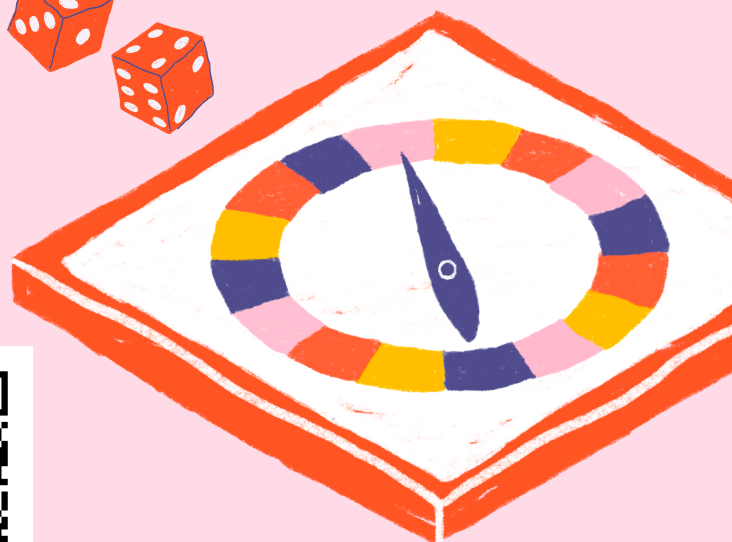
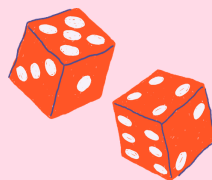
2026年10月25日(日)

10:00~15:00

サンウエルぬまづ2階中会議室

参加費無料 (お弁当付き)

20~40代までの結婚を考えて
出逢いを求めている方
(定員男女8名ずつ)



お申込みは電話か専用フォームで

※人数調整でお断りする場合がございますので
予めご了承ください。



お申込み・お問い合わせ
(福)沼津市社会福祉協議会

直通携帯電話 080-8493-7220

電話 055-922-1500